

Upute za pripremu instalacija LG Giant-C perilice rublja

Pregled i izbor odgovarajuće lokacije

Stroj treba ugraditi na čvrsti pod, dovoljno jak i krut da podnese težinu stroja, čak i do kraja napunjenog, bez savijanja i odskakivanja. Ukoliko se pod previše savija, bit će potrebno dodatno ga ukrotiti. Ukoliko pod nije dovoljno čvrst, pojaviti će se jake vibracije i zvukovi. Budite sigurni da ste izabrali čvrst i gladak pod.

Potrebno je ostaviti dovoljno prostora između stroja i okolnih zidova radi ugradnje. Potrebno je ostaviti dovoljno prostora za priključne cijevi za vodu, za odvodnu cijev i za kruženje zraka oko stroja.

Dimenzija uređaja:	Š686xD767xV983mm
Dubina uređaja sa otvorenim vratima:	1291mm
Minimalni bočni prostor:	25mm
Minimalni stražnji prostor:	100mm
Slika dimenzije uređaja:	

Priključak struje

Način spajanja:	Fiksni spoj na Monofaznu grebenastu sklopku
Visina instalacije:	Min. 1000mm
Napon:	220V/50Hz
Ukupna snaga:	3,6kW
Debljina kabela:	2,5mm ²
Osigurač u razvodnoj kutiji:	20A

Slika grebenaste sklopke:



NAPOMENA: Spajanje uređaja ide isključivo preko grebenaste sklopke, nikako utičnice.

Dovod vode

Priključak hladne vode: Pipa za perilice rublja navoj 3/4Col

Priključak tople vode: Pipa za perilice rublja navoj 3/4Col

Maksimalna temperatura tople vode: 55°C

Visina instalacija: 800mm

Slika pipa za toplu i hladnu vodu:



NAPOMENA: Ukoliko nije dostupna topla voda potrebne su dvije pipe s hladnom vodom

Odvod vode

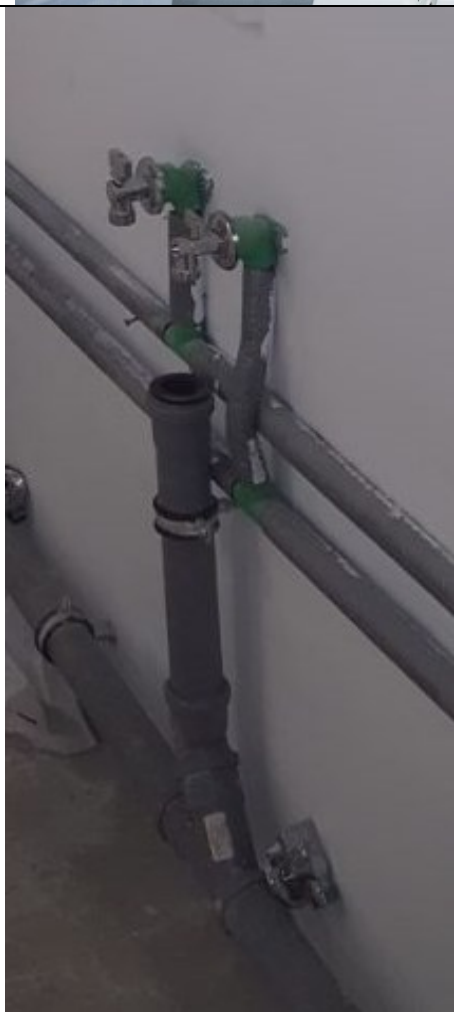
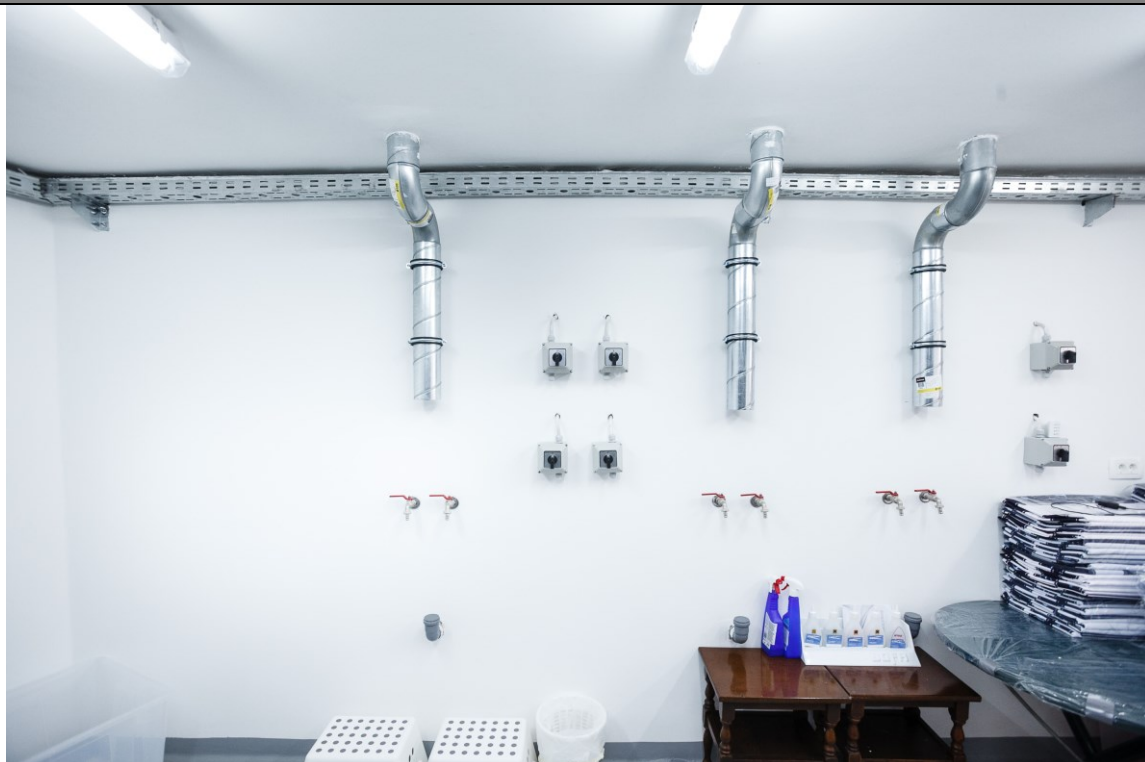
Promjer dovoda: 50mm

Visina odvoda: 600mm

Slika odvoda:



Slike pripremljenih instalacija



LG Giant-C OPL „Check“ lista

Postavljanje perilice rublja	DA/NE	Komentari
Minimalne dimenzije za uređaj Š750xD1370xV1036 mm		
Pod na koji se perilica montira je čvrst i stabilan		
Priključak struje	DA/NE	Komentari
Napon 220V/50Hz		
Snaga 3,6 kW		
Spoj grebenasta sklopka (ne utičnica) – nije sastavni dio isporuke		
Osigurač 20A (u razvodnoj kutiji)		
Debljina kabla 2,5mm ²		
Priključak struje na visini 1000mm		
Priključak i odvod vode	DA/NE	Komentari
Priključak hladne vode sa pipom 3/4Col		
Priključak tople vode sa pipom 3/4Col max. temperatura 55°C		
Pritisak vode na dovodu između 2bar i 8bara		
Promjer odvoda 50mm		
Odvod vode na visini 600mm		

OBAVEZNO: Prije montaže mora se popuniti „Check“ lista i fotografije gotovih instalacija proslijediti na e-mail: servis@bijelisivijet.hr

Ukoliko imate pitanja u vezi pripreme instalacija javite se na servis@bijelisivijet.hr ili na 099 399 9909